

1080i 간편설치 설명서

사용하기 전에

이 간편 설치설명서는 1080i 전화기를 설치할 수 있는 정보를 제공합니다. 자세한 내용은 <https://ipecs.co.kr> 에서 1080i 사용 설명서를 참조하시기 바랍니다.

사용자 안내문

이 기기는 가정용(B 급) 전자파적합기기로서 주로 가정에서 사용하는 것을 목적으로 하며, 모든 지역에서 사용할 수 있습니다.

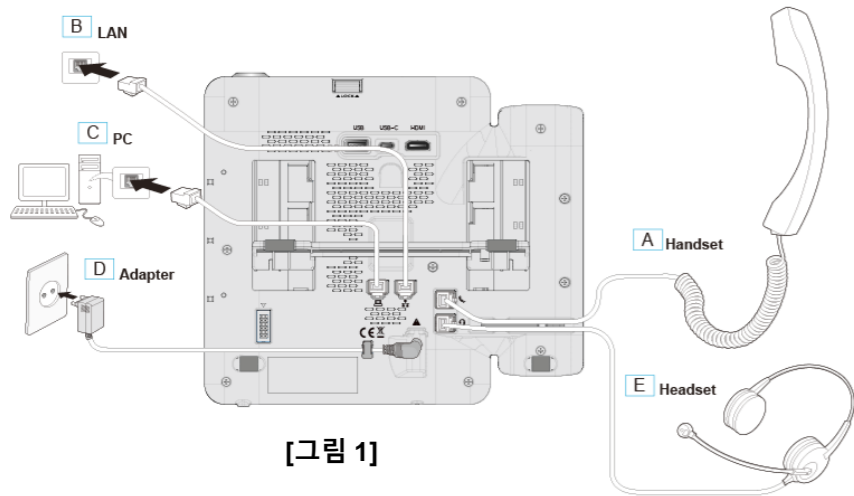
포장 내용물 확인

내용물이 모두 들어 있는지 확인하고 이상이 있으면 제품을 구매한 곳에 문의하여 주십시오.

- 전화기, 전화기 받침대, 송수화기, 전화선 코드, 1.5m CAT5 랜 케이블

설치하기

전화기는 전원을 연결하기 쉽고 바닥이 평평한 책상이나 테이블에 설치하는 것이 좋습니다.



[그림 1]

전화기는 어댑터나 PoE 를 통해 전원 공급할 수 있습니다.(PoE Class 4)

어댑터를 사용해서 전원을 연결하려면 에릭슨-LG 엔터프라이즈의 승인을 받은 정품 어댑터를 구매하여 사용하십시오. PoE 를 사용하려면 연결된 LAN은 반드시 PoE 를 지원해야 합니다.

경고: 전원을 연결할 때 PoE와 어댑터를 동시에 사용할 수 없습니다.

송수화기와 헤드셋 연결

- 1) 전화선 코드에 있는 모듈라 잭의 한쪽(곧고 짧은 부분)을 송수화기에 연결하십시오.
- 2) 그리고 나서 모듈라 잭의 다른 한쪽(곧고 긴 부분)을 그림 1 과 같이 전화기 뒷면에 표시된 송수화기 연결구에 연결하십시오.
- 3) (선택설치) 헤드셋 모듈라 잭을 그림 1과 같이 전화기 뒷면에 표시된 헤드셋 연결구에 연결하십시오.

알림: 당사 제품에 적절한 헤드셋 사용을 위해 헤드셋 연결 전에 "헤드셋 사용에 관한 정보"를 참고하십시오.

- 4) 연결된 송수화기와 헤드셋 선들이 움직여 빠지거나 손상되지 않도록 선 정리 홈에 구부려 넣어 잘 정리하십시오.
- 5) 1080i는 USB 헤드셋을 지원합니다. USB 헤드셋이 연결되어 있는 경우 헤드셋 기능은 USB 헤드셋으로 작동합니다.

알림: 통화 중 USB헤드셋을 연결하거나 분리할 경우 바로 사용할 수 없으며, 다음 통화부터 사용할 수 있습니다.

참고: 헤드셋 사용에 관한 정보

당사 제품은 헤드셋 또는 헤드셋 증폭기를 사용해 쉽고 편리하게 통화할 수 있습니다. 다양한 제품이 있지만, 최적의 통화 품질을 보장할 수 있고 당사 제품에 적합한 헤드셋 리스트를 웹 사이트에 게시했으니 반드시 참고하여 사용하기 바랍니다.

그 외 제품 사용으로 인한 통화 품질 저하는 보장하지 않습니다. 신규 헤드셋 추가에 따른 변경사항은 수시로 게시될 수 있습니다.

네트워크와 전원 연결

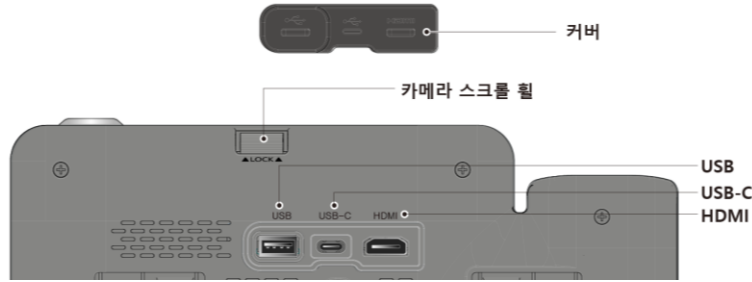
- 1) 포장 내용물에 포함된 랜 케이블의 한쪽을 그림 1 과 같이 전화기 뒷면에 표시된 랜 포트에 연결하십시오.
- 2) 랜 케이블의 다른 한쪽을 이더넷 포트에 연결하십시오. (단, 랜 케이블을 건물 밖으로 확장하여 설치하지 마십시오.)
- 3) 전화기를 통해 컴퓨터와 이더넷을 연결할 경우 랜 케이블의 한쪽을 그림 1 과 같이 전화기 뒷면에 표시된 컴퓨터 포트에 연결하십시오.
- 4) 랜 케이블의 다른 한쪽을 컴퓨터 뒷면에 있는 랜 포트에 입력하십시오.

알림: PoE로 전원을 연결한 경우 다음 설치 과정 5와 6을 생략하십시오.

- 5) 그림 1 과 같이 전화기 뒷면의 어댑터 입력구에 전원 어댑터(별매 품)를 연결하십시오. 연결된 전원 어댑터 선이 움직여 빠지지 않도록 선 정리 홈에 고정하십시오.
- 6) 벽에 있는 전원 콘센트에 전원 어댑터를 연결하면 전화기가 동작합니다.

주변장치 연결 및 카메라 조정하기

전화기 뒤면의 커버를 제거 한후 주변장치를 연결할 수 있는 컨넥터를 사용 합니다.



USB

USB 기기를 USB 로 표시된 포트에 연결합니다. 키보드, 마우스, 메모리 스틱, 헤드셋 등 다양한 USB 기기를 사용할 수 있습니다. USB 충전도 가능합니다. 연결된 상태에서 전화기가 USB 장치를 감지하지 못할 경우 USB 케이블이 올바르게 연결되어 있는지 확인하는 것이 좋습니다.

USB-C

USB C 타입 장치를 "USB-C"로 표시된 포트에 연결합니다. 이 포트는 엔지니어가 DEBUG 모드에서 사용할 수 있습니다. USB 타입-C 헤드셋 연결에도 사용할 수 있습니다. 단 USB 충전은 할 수 없습니다.

HDMI

HDMI 케이블(포함되지 않음)을 "HDMI"로 표시된 포트에 연결합니다. 이 HDMI 포트는 HDMI 케이블을 사용하여 전화기를 TV 에 연결하여 전화기에서 HDTV 로 원하는 모든 것을 스트리밍할 수 있습니다.

카메라 조정

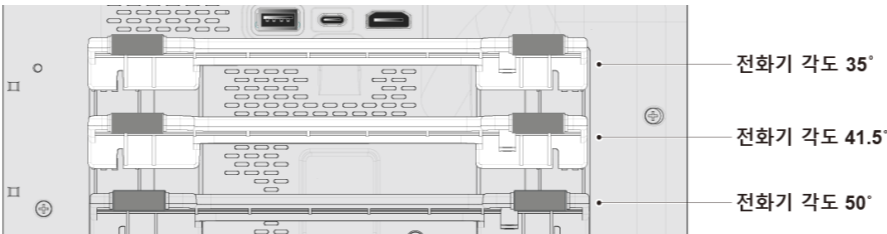
카메라 스크롤 휠을 이용하여 전면 카메라의 각도를 조정하고 필요시 보안 목적으로 잠그는 기능을 제공합니다.

전화기 받침대 및 벽걸이 설치하기

받침대 설치

먼저 전화기 화면을 읽기 쉽고 동작하기 편리한 위치를 선택하십시오. 전화기 받침대는 3 가지 다른 각도(35°,41.5° 50°)를 지원합니다.

- 1) 받침대의 양쪽 탭을 전화기 뒷면에 있는 연결 홈에 정확하게 맞추십시오.
- 2) 전화기 받침대를 "딸깍" 소리가 날 때까지 밀어 올려 받침대가 흔들리거나 움직이지 않도록 잘 고정하십시오.



벽걸이 설치(선택설치)

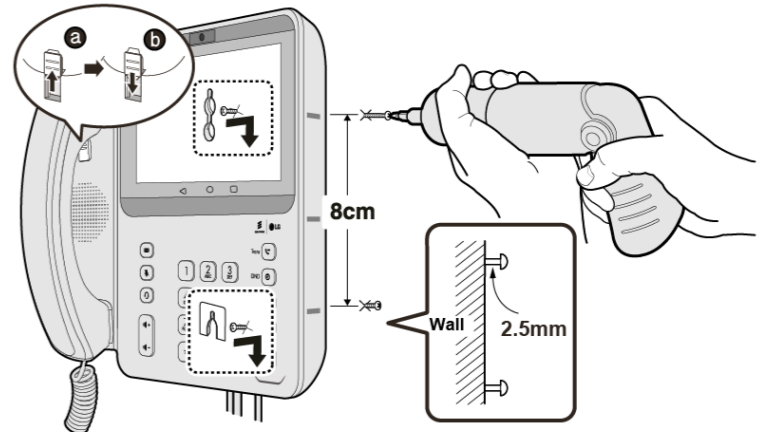
1080i 전화기는 필요에 따라 벽에 설치 할 수 있으며, 별도 브래킷(별매)을 구매 하여 설치 할 수 있습니다.

주의: 전화기를 벽걸이로 설치하려면 전화기 받침대를 제거하고, CAT5 랜 케이블이 튀어나오지 않도록 슬리브(Sleeve)를 뒤로 이동하십시오.

- 1) 전원 콘센트가 근처에 있는 평형하고 습기가 없는 벽을 선택합니다.
- 2) 브래킷(별매)을 전화기의 뒷면에 있는 홈에 정확하게 맞추고 "딸깍" 소리가 날 때까지 앞으로 누릅니다.
- 3) 플라스틱 앵커(포함되지 않음)를 삽입하기 위한 7mm 구멍 두 개를 세로로 8cm 또는 10cm 간격으로 떨어지도록 표시해서 뚫습니다.

알림: 벽 뒤에 있는 물체에 구멍이 나지 않도록 주의하십시오.

- 4) 구멍에 앵커를 삽입하고 나사(포함되지 않음)를 벽으로부터 약 2.5mm 정도 떨어지도록 단단히 조이십시오.
- 5) 나사위에 전화기에 부착된 브래킷(별매) 바닥에 있는 두 개의 키홀(Key hole)을 맞추고 아래로 내려 단단하게 고정하십시오.
- 6) 엄지 손톱을 이용해서 송수화기 걸이 탭을 홈에서 빼내 180° 돌려서 그림 2 와 같이 끼웁니다.
- 7) 모든 선들을 연결하십시오.



[그림 2]

프로토콜 선택하기

1080i 를 최초 설치 시 IPKTS, SIP 프로토콜 중 하나를 선택하는 화면이 나옵니다.사용하는 목적에 따라서 선택하십시오. IPKTS 를 선택 할 경우 "Global Provisioning" 선택화면이 나옵니다. 이 경우 소프트 키를 이용하여 "NO"를 누르시면 됩니다.

알림: "Global Provisioning" 설정시간은 약 10초이며, 이후 자동으로 "NO"로 설정됩니다

본 자료는 제품의 지속적인 개발과 생산에 따라 사전 공고 없이 변경될 수 있습니다. 에릭슨-LG 엔터프라이즈는 본 자료를 통한 손해나 실수에 관해서는 책임을 지지 않습니다.



Posted in Korea

<https://ericssonlg-enterprise.co.kr/>

© Ericsson-LG Enterprise Co., Ltd. 2021

IPECS is an Ericsson-LG Brand

